

新プランのお知らせ

期間限定の23-6プランが新プランとして登場！！
ジムを回数制限なくご利用いただけるプランです

 **利用可能時間：23:00～6:00**

～月会費について～

時季により価格が変動いたします。

4月～6月・10月・11月・3月

→ **3,300円/月(税込)**

7月～9月・12月～2月

→ **2,200円/月(税込)**

～注意事項～

※新規入会の方はシステム手数料として
2,200円頂戴いたします。

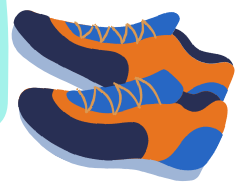
※他割引の併用はできません。

※時間内での入退館をお願いいたします。

※23:00～6:00以外の時間での
ご来館はご遠慮ください。

※オプション契約可能
(パーソナルサポート以外)

新規入会の方は
会員登録サイトから



初回来館時に顔認証登録をおこないますので、
サポートタイム内にご来館をお願いいたします。

入口にありますインターホンにて
スタッフをお呼びください。

サポートタイムはHPをご確認ください。